

Kiho Watanabe Profile



Profile



渡邊季穂 プロフィール

Kiho Watanabe

サロンワーク、雑誌撮影をメインに活動、セミナー講師も努める。

ネイルを単に指先のお洒落という概念からでなく、髪やファッションに気を使うのと同じレベルで考え、一人一人の個性を活かし、ファッションとリンクさせつつ、それぞれのライフスタイルをも考慮した、ナチュラルかつシンプルなネイルをスタイルとする。そのセンスには定評があり、各界著名人やビューティ関係者からの信頼は厚く、またその色使い（カラーバランスやカラーコンビネーション）は絶賛されている。

健康的な爪作り（ネイルケア）の大切さを第一に、日常からパーティ、ウエディングまで…レディス、メンズをCF撮影、などの依頼が後を絶たない。

その他、ネイリストとしてだけでなく、ukaの代表という要職にあり、サロンの立ち上げから経営・運営に力を注ぎ、プロデュースするという多忙な日々を送っている。

株式会社 向原 uka 代表

インターナショナルネイルアソシエーション理事

日本美容技術振興センター会員

カルジェルエデュケーター

著書

「NAIL LESSON」 実業之日本社

「自分でできるおとなのネイルアート」 世界文化社

渡邊季穂 Blog

Openers - <http://openers.jp/>

model bank - <http://kiho-excel.modelbk.com/>

1oven.com - http://www.1oven.com/kiho_watanabe/

東京オフィス

電話 03-5775-7828

tokyo-office@uka.co.jp

※ご依頼等は、平日 10～18 時の間で対応します。

主な掲載誌

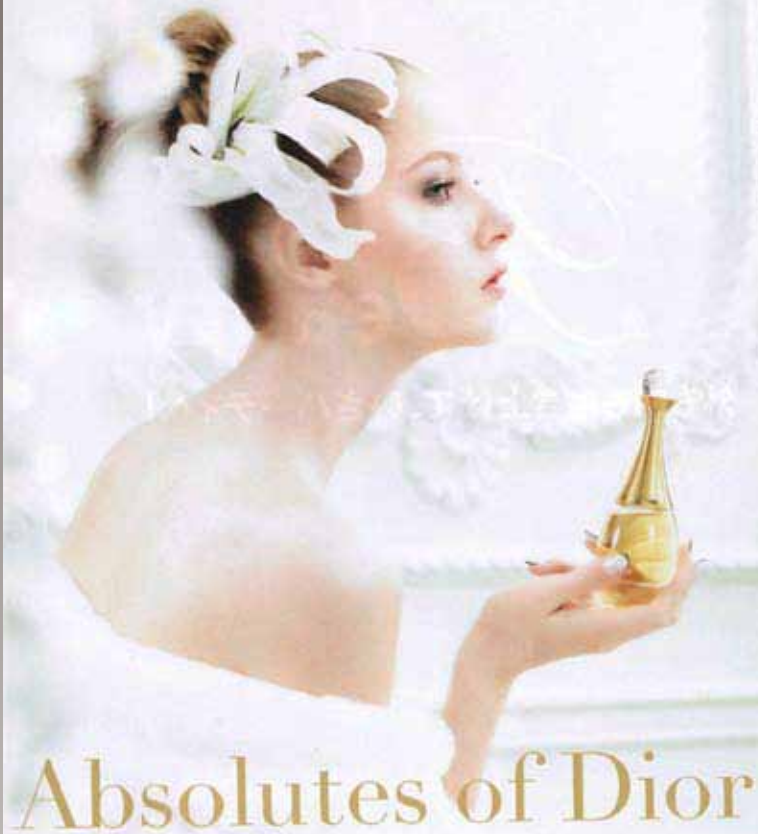
BAILA	Precious
DOMANI	Regina
ELLE japon	SPUR
FRaU	SPURLUXE
GLAMOROUS	VERY
GISELe	VOCE
GRAZIA	VOGUE nippon など
GRACE	ヴァンサンカンウエディング
MARISOL	グレイスフルウエディング
MAQUIA	和楽
Oggi	など



ジュエル以上に
輝く女に仕立てる、
ディオールの冬の色、
永遠の香り

舞を飾めた髪が結まわりを飾けると
ジュエルの輝きよりも
まばゆいオーラを放つ女たちに目を奪われる。
誘惑の香り、匂い定づ自願、言葉な特一
今宵の極上のダイヤモンド。
それはダイヤモンドを飾った、
女たちの楽しさにはかならない。

© Dior S.A. 1999. All rights reserved. Dior S.A. 1999. All rights reserved. Dior S.A. 1999. All rights reserved. Dior S.A. 1999. All rights reserved.



Absolutes of Dior



Invitation
Night Diamond Ball
présenté par Dior
le 7 novembre 2003

Le noir est
la plus populaire,
la plus pratique et
la plus illu

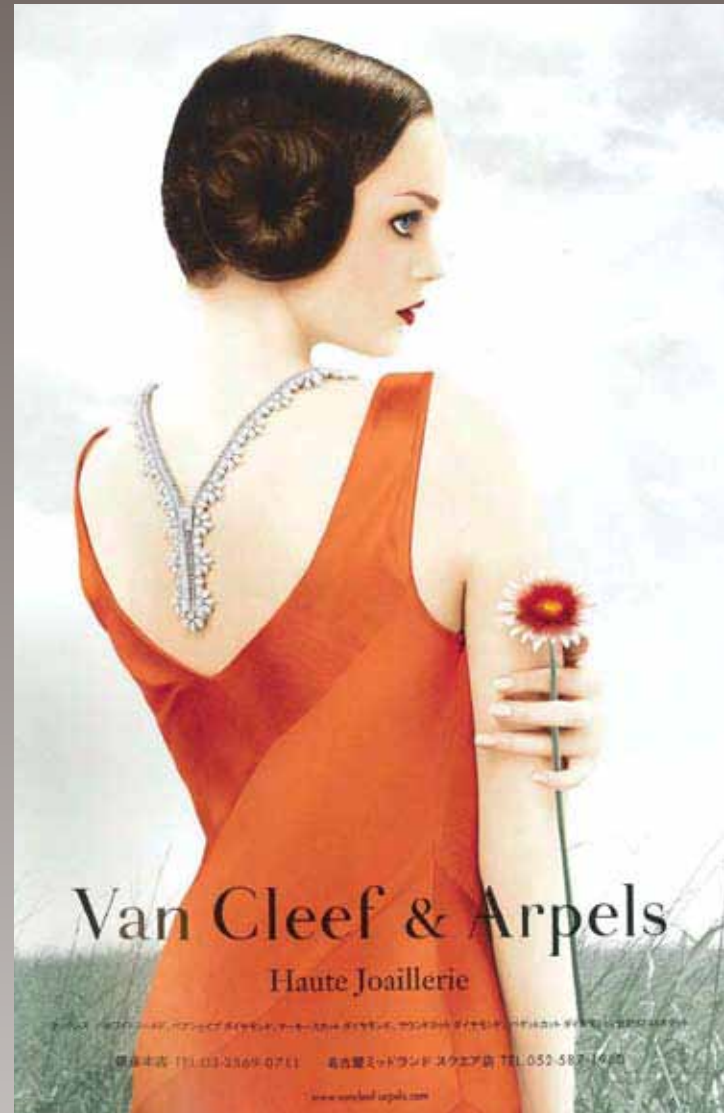
Dior





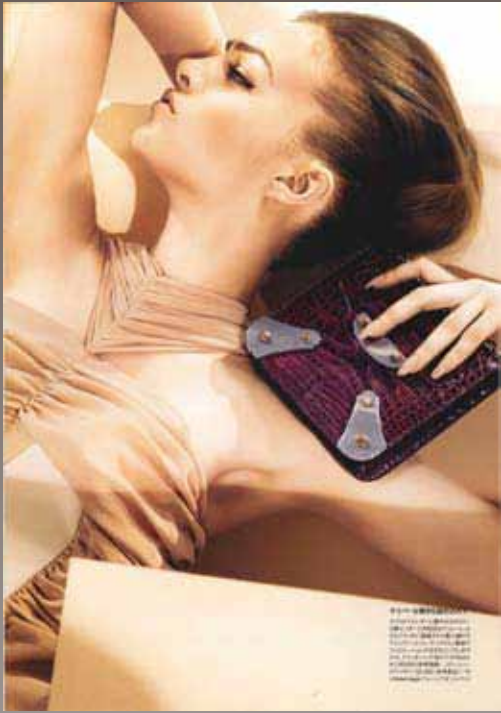
Van Cleef & Arpels
Alhambra

銀座本店 TEL.03-3569-0711 名古屋ミッドランドスクエア店 TEL.052-587-1960
www.vancleefarpels.com



Van Cleef & Arpels
Haute Joaillerie

銀座本店 TEL.03-3569-0711 名古屋ミッドランドスクエア店 TEL.052-587-1960
www.vancleefarpels.com



colored

colored nail polish collection

shine

shine nail polish collection

This section displays two collections of nail polish. The 'colored' collection features a variety of vibrant shades from yellow to purple. The 'shine' collection focuses on glossy finishes in warm tones like orange and yellow, as well as clear and metallic options. Each swatch is accompanied by small text describing the product's characteristics.



